

The Geologists' Association Cymdeithas y Daearegwyr South Wales Group Grŵp De Cymru

Year round programme of walks, talks and field trips



Rhaglen trwy'r flwyddyn o deithiau, darlithoedd a theithiau maes

About rocks, fossils, minerals and the history of the Earth



Ynglyn â chreigiau, ffosiliau, mwynau a hanes y byd

Talks in Cardiff and Swansea



Darlithoedd yng Nghaerdydd ac Abertawe

Field trips throughout South Wales and beyond



Theithiau maes trwy gydol De Cymru a thu hwnt

Membership open to all - all ages and interests, no experience needed



Aelodaeth ar gael i bawb – bob oedran a diddordebau, dim angen profiad

Stratigraphic Column - Golofn Stratigraffig

Quaternary	0	Coasts drowned by rising sea level as glaciers melt <i>Arfordiroedd a foddwyd am fod llefel y môr yn codi wrth i'r rhewlif doddi</i>		
Paleogene	Tertiary	Cenozoic		
			65	Ice Age, several cold episodes with glaciers, Mammoths roam Wales <i>Oes yr Iâ, sawl cyfnod oer gyda rhewlifoedd. Y mamoth yn crwydro Cymru</i>
Cretaceous	Jurassic	Mesozoic		
			251	Uplift and erosion, Modern drainage pattern established <i>Codiad ac erydiad. Sefydlu patrwm draenio cyfoes</i>
			No rocks of this age in Wales <i>Dim creigiau o'r oes hon yng Nghymru</i>	
Triassic		Warm sea in South Wales. Fossil ammonites, bivalves and ichthyosaurs <i>Môr twym yn Ne Cymru. Ffosiliau amonit, cregyn deuddam a physg ymlusgiaid</i>		
Permian		Deserts dinosaur footprints and early mammal fossils <i>Olion traed dinosor yn yr anialwch a ffosiliau mamaliaid cynnar</i>		
Carboniferous		Mountain building (Variscan Orogeny), uplift and erosion <i>Codi mynyddoedd (Orogenedd Farscanaidd), codiad ac erydiad</i>		
Devonian		Equatorial forests on deltas from Coal Measures <i>Fforestydd y cyhydedd ar y delta yn ffurfio'r Haenau Glo</i>		
Silurian		Carboniferous Limestone deposited in warm tropical seas with corals and brachiopods <i>Calchfaen Carbonifferaidd wedi ei ddyddodi mewn moroedd trofannol twym gyda chwrelau a braciopodau</i>		
Ordovician		Old Red Sandstone rivers, Fossil fish and early land plants <i>Afonydd Hen Dywodfaen Coch. Pysgod ffosil a phlanhigion cynnar</i>		
Cambrian	542	Sea replaced by rivers, leading to mountain building (Caledonian Orogeny) <i>Afonydd, yn arwain at fynyddoedd yn codi (Orogenedd Caledonaidd) yn cymyrd lle'r môr</i>		
Precambrian		Volcanoes across Wales <i>Llosgfynyddoedd ar draws Cymru</i>		
		Wales covered by sea. Fossil trilobites, brachiopods, graptolites <i>Cymru dan y môr. Trilobitau ffosil, braciopodau, graptolitau</i>		
		Earliest fossils from Wales, late Precambrian jellyfish from Carmarthenshire <i>Y ffosiliau cynharaf o Gymru, slefen fôr o'r cyfnod Cyn-Gambriaidd hwyr o Sir Gaerfyrddin</i>		
		Oldest rocks in Wales, 600-700 million years old <i>Y creigiau hynaf yng Nghymru, 600-700 miliwn o flynyddoedd oed</i>		

Geologists' Association South Wales Group
Department of Geology
National Museum of Wales
Cathays Park
Cardiff
CF10 3NP

www.swga.org.uk

The Geologists' Association Cymdeithas y Daearegwyr



South Wales Group Grŵp De Cymru

Registered Charity no: 1054303

DISCOVER ROCKS, FOSSILS
MINERALS AND LANDSCAPE

JOIN US TODAY

Geology Department,
National Museum of Wales
WWW.SWGA.ORG.UK



Carboniferous Limestone, Craig y Ddinas,
Vale of Neath
*Calchfaen Carbonifferaidd, Craig y Ddinas,
Dyffryn Nedd*



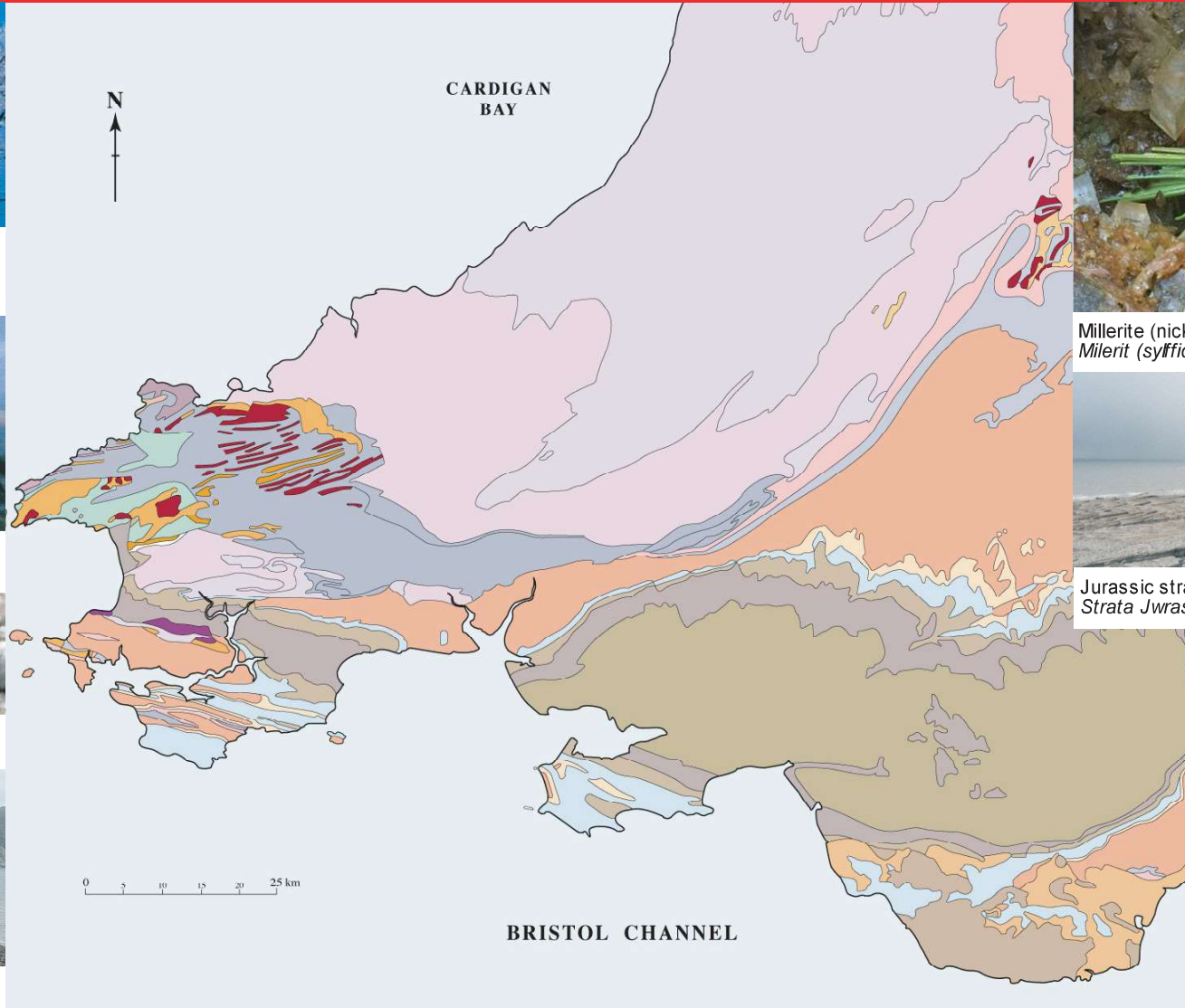
Fossil tree, Coal Measures, Dulais Valley
Coeden ffosil, Haenau Glo, Cwm Dulais



Pillow lavas, Ordovician, Pembrokeshire
Lafa clustog, Ordofigaidd, Sir Benfro



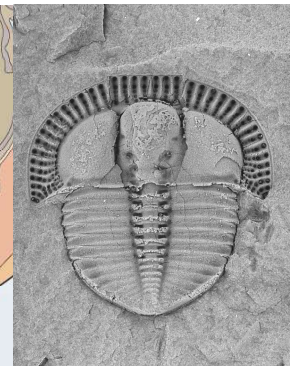
Members on a field trip
Aelodau ar daith maes



Millerite (nickel sulphide), Coal Measures
Milerit (syffid nicel), Haenau Glo



Jurassic strata, Vale of Glamorgan
Strata Jwrasig, Bro Morgannwg



Fossil trilobite, Ordovician
Ffosil trilobit, Ordofigaidd

Adran Ddaeareg
Amgueddfa Genedlaethol Cymru
WWW.SWGA.ORG.UK

YMUNWCH Â NI
HEDDIW

DARGANFOD CREIGIAU,
FFOSILIAU, MWYNAU A THIRWEDD